

**SCHÖNER
WOHNEN**
KOLLEKTION

FÜR IHR ZUHAUSE.
VON EUROPAS
GRÖSSTEM
WOHNMAGAZIN.
**SCHÖNER
WOHNEN**

MONTAGE -UND
GEBRAUCHSANLEITUNG
QUALITÄTSPASS

**SCHÖNER
WOHNEN**
KOLLEKTION

**5 JAHRE
GARANTIE**
**SCHÖNER
WOHNEN**
KOLLEKTION
GEMÄSS QUALITÄTSPASS

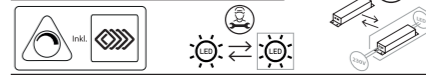
* Lizenz der Marke SCHÖNER WOHNEN
durch Gruner + Jahr Deutschland GmbH
www.schoener-wohnen-kollektion.de
- Alle Rechte vorbehalten -

JUST LIGHT GmbH
Olakenweg 36 • D-59457 Werl
+49(0)2922 9721 9290
Kundenservice@neuhaus-group.de
www.just-light.info

QUALITÄT,
AUF DIE SIE SICH
VERLASSEN
KÖNNEN.

- DE** Dieses Produkt enthält eine Lichtquelle der Energieeffizienzklasse <D>.
- GB** This product contains a light source of energy efficiency class <D>.
- FR** Ce produit comprend une source de lumière de classe d'efficience énergétique <D>.
- ES** Este producto contiene una fuente de luz de la clase de eficiencia energética <D>.
- HR** Ovaj proizvod sadrži izvor svjetlosti energetskeg razreda <D>.
- HU** Ez a termék <D> energiahatékonysági osztályba tartozó fényforrást tartalmaz.
- IT** Questo prodotto contiene una sorgente luminosa della classe di efficienza energetica <D>.
- NL** Dit product bevat een lichtbron van energie-efficiëntieklasse <D>.

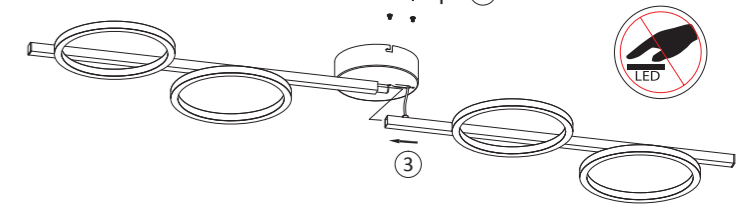
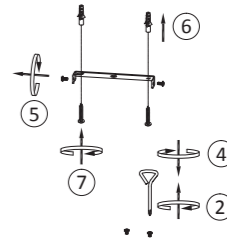
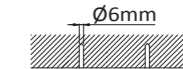
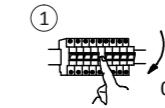
LED 27 W
4.000 lm
30 W
1.350 lm
t 25.000 h
T_k 3.000 K
15.000 x
< 0,5 s

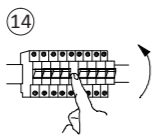
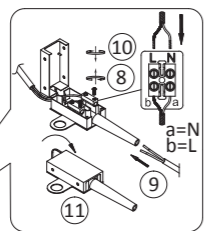
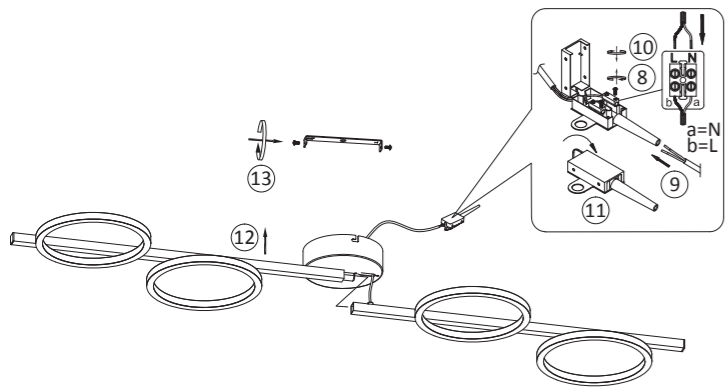


901866

230V / 50Hz~

LED 1x LED-Board 36V DC / 27 W





I/O

