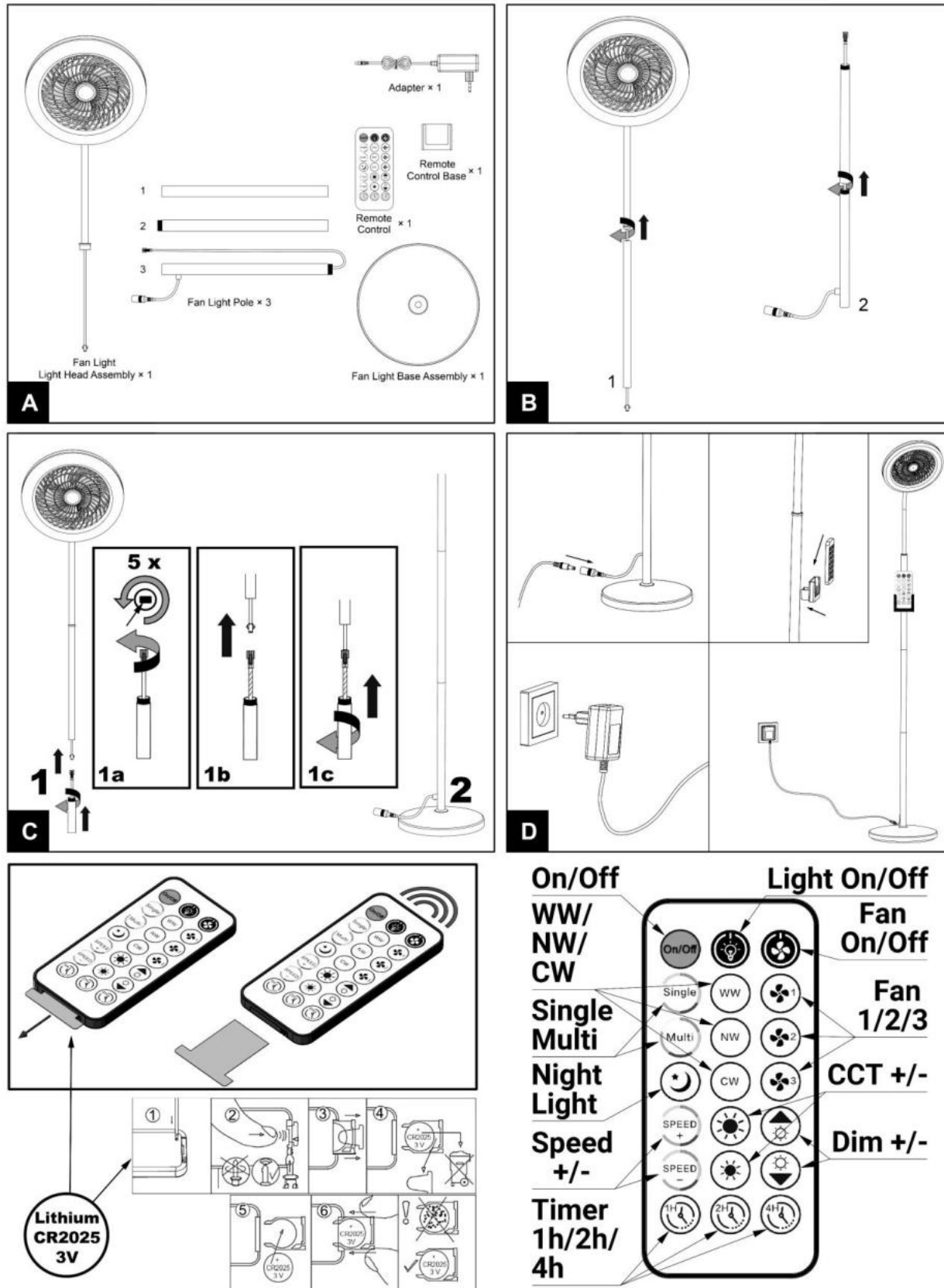


- Ⓛ Montageanleitung
- Ⓔ Instrucciones de montaje
- Ⓕ Asennusohje
- Ⓚ Návod na použitie
- Ⓟ Instruções de montagem
- Ⓡ Инструкция по монтажу

- Ⓖ Mounting instructions
- Ⓕ Montageanleitung
- Ⓖ Montagaanwijzing
- Ⓛ Montazno navodilo
- Ⓓ Montaj talimati
- Ⓖ Συναρμολογησης

- Ⓔ Instruction de montage
- Ⓛ Monteringsinstruktion
- Ⓓ Instrukcja montażu
- Ⓕ Szerelési utasítás
- Ⓕ Montāžas instrukcija
- Ⓓ Uputstvo za postavljanje

- Ⓕ Istruzioni di montaggio
- Ⓕ Montasjeveiledning
- Ⓕ Návod k montáži
- Ⓓ Instrucțiunile de montaj
- Ⓕ Ръководство за монтаж
- Ⓓ Uputstvo za montažu



Ⓛ Sicherheitshinweise / Bitte lesen Sie diese Informationen sorgfältig durch, bevor Sie mit der Installation oder Inbetriebnahme dieses Produkts beginnen. Heben Sie diese Gebrauchsanweisung für spätere Zwecke gut auf.

1. Der Hersteller übernimmt keine Verantwortung für Verletzungen oder Schäden, die Folge eines unsachgemäßen Gebrauchs der Leuchte sind.
2. Die Pflege von Leuchten beschränkt sich auf die Oberflächen. Aus Gründen der elektrischen Sicherheit darf dieses Produkt nicht mit Wasser oder sonstigen Flüssigkeiten gereinigt werden. Verwenden Sie zur Reinigung nur ein trockenes, fusselfreies Tuch.
3. ⚠ Vorsicht! Gefahr des elektrischen Schlags. Überprüfen Sie vor jedem Netzanschluss die komplette Leuchte auf etwaige Beschädigungen. Benutzen Sie die Leuchte niemals, wenn Sie Beschädigungen feststellen.
4. ♻ Das Symbol der durchgestrichenen Mülltonne auf dem Produkt oder der Verpackung bedeutet, dass dieses Produkt nicht mit dem Hausmüll entsorgt werden darf. Das Produkt muss stattdessen am Ende seiner Lebensdauer zu einer Annahmestelle für das Recycling von elektrischen und elektronischen Geräten gebracht werden. Bitte erfragen Sie diese Stelle bei Ihrer zuständigen kommunalen Verwaltung. Beim Kauf eines Neugerätes haben Sie das Recht, ein entsprechendes Altgerät zurückzugeben. Rückgabe und Entsorgung sind für Sie in diesem Fall kostenfrei. Bitte löschen Sie vor der Rückgabe alle personenbezogenen Daten. Die ordnungsgemäße Entsorgung dieses Produkts hilft, mögliche Folgen für Umwelt und Gesundheit zu vermeiden, die sich aus dem Vorhandensein gefährlicher Stoffe, Gemische oder Komponenten ergeben könnten. Als Verbraucher spielen Sie dabei eine entscheidende Rolle für die Wiederverwertung von potenziell nutzbaren Rohstoffen und dem Erhalt einer sauberen Umwelt. Bitte entnehmen Sie vor der Rückgabe vorhandene Batterien oder Akkumulatoren, die nicht vom Altgerät umschlossen sind, sowie Lampen, die zerstörungsfrei entnommen werden können und führen diese einer separaten Sammlung zu. Bitte erfragen Sie diese Stellen bei Ihrer kommunalen Verwaltung. Folgende Batterien bzw. Akkumulatoren sind in diesem Elektrogerät enthalten: Batterietyp: "CR2025" / Chemisches System: "Lithium - Metal" / Vergewissern Sie sich vor dem Entsorgen, dass die Batterie bzw. der Akkumulator vollständig entleert ist.
5. Schutzklasse II Ⓛ. Diese Leuchte ist besonders isoliert und darf nicht an einen Schutzleiter angeschlossen werden. Schutzklasse II bezieht sich nur auf den Steckertrafo. Schutzklasse III bezieht sich auf den übrigen Teil der Leuchte. Schutzklasse III Ⓛ. Schutzkleinspannung.
6. Leuchte nicht auf feuchtem oder leitendem Untergrund montieren. Stellen Sie sicher, dass Leitungen bei der Montage nicht beschädigt werden. Das Kabel muss vor dem Verbinden der Steckvorrichtung fünfmal gegen den Uhrzeigersinn (also links herum) gedreht werden, damit es nach der Montage nicht im Rohr verdrillt ist. Leuchte nur auf eine waagerechte ebene Fläche stellen.
7. Anschlussart Typ Y: Zur Vermeidung von Gefährdungen darf eine beschädigte äußere flexible Leitung dieser Leuchte ausschließlich vom Hersteller, seinem Servicevertreter oder einer vergleichbaren Fachkraft ausgetauscht werden.
8. ⚠ Das Produkt besitzt den Schutzgrad "IP20" und ist ausschließlich für den Einsatz im Innenbereich von privaten Haushalten vorgesehen.
9. Nicht direkt in die Lichtquelle (Leuchtmittel, LED etc.) hineinschauen.
10. ⚠ Die Lichtquelle dieser Leuchte ist nicht ersetzbar; wenn die Lichtquelle ihr Lebensdauerende erreicht hat, ist die gesamte Leuchte zu ersetzen.
11. ⚠ Das eingesetzte Betriebsgerät (Trafo, Vorschaltgerät, Ansteuerung etc.) kann durch den Endkunden ausgetauscht werden.
12. Dieses Produkt enthält eine Lichtquelle der Energieeffizienzklasse "F", bezogen auf die EU-Verordnung 2019/2015.
13. Farbabweichungen bei LED's verschiedener Chargen sind möglich. Die Lichtfarbe und Leuchtstärke von LED's kann sich auch in Abhängigkeit von der Lebensdauer verändern.
14. ⚠ Dieser Artikel ist nicht geeignet für den Betrieb in dimmbaren Stromkreisen. Er kann mit der beiliegenden Fernbedienung gesteuert werden.
15. Leuchte mit Fernbedienung. Vor der ersten Inbetriebnahme der Fernbedienung muss der Schutzstreifen aus dem Batteriefach entfernt werden. Die Ansteuerung der Leuchte über die Fernbedienung ist nur möglich, wenn sich zwischen Leuchte und Fernbedienung keine Hindernisse befinden. Fernbedienungsfunktionen:
 16. Der Taster „On/Off“ schaltet die Leuchte mit der zuletzt genutzten Schaltstellung ein.
 17. Das Drücken von „Light On/Off“ bewirkt folgendes: Die Leuchte wird eingeschaltet. Speicherfunktion: Die zuletzt angewählte Lichtfarbe wird wieder eingeschaltet. Das wiederholte Drücken von „Light On/Off“ bewirkt folgendes: Die Leuchte wird ausgeschaltet.
 18. Das Drücken von „Fan On/Off“ bewirkt folgendes: Der Ventilator wird eingeschaltet. Speicherfunktion: Die zuletzt angewählte Funktion wird wieder eingeschaltet. Das wiederholte Drücken von „Fan On/Off“ bewirkt folgendes: Der Ventilator wird ausgeschaltet.
 19. Der Taster "WW/NW/CW" schaltet die Farbtemperatur der Leuchte in "3" Stufen zwischen Kalt-Weiß und Warm-Weiß um. (WW = Warmweiß / NW = Neutralweiß / CW = Kaltweiß)
 20. Das wiederholte Drücken von „Single“ bewirkt folgendes: RGB - Lichtfarbe anwählen / in „6“ Stufen einstellbar. „Dim +/-“ → Eine angewählte Lichtfarbe „Single“ lässt sich mit diesen Tasten Auf- und Abdimmen. /
 21. Das wiederholte Drücken von „Multi“ bewirkt folgendes: RGB - Lichteffekte anwählen / in "5" Stufen einstellbar. „Speed +/-“ → Ein angewählter Lichteffekt „Multi“ lässt sich mit diesen Tasten in der Geschwindigkeit verändern. /
 22. Das Drücken von „Fan 1/2/3“ bewirkt folgendes: Ventilator in "5" Stufen einstellbar.
 23. Der Taster "Night Light" schaltet die Leuchte in einer sehr niedrigen Dimm-Stufe mit einer Farbtemperatur von ca. "3000K" ein. Das entspricht warmweißem Licht.
 24. Mit den Tastern "Dim+" und "Dim-" lässt sich die Leuchte in mehreren Stufen oder Stufenlos Auf- oder Abdimmen.
 25. Mit den Tastern „CCT +“ und „CCT -“ lässt sich die Farbtemperatur der Leuchte in mehreren Stufen oder Stufenlos nach Kalt-Weiß oder Warm-Weiß verstellen.
 26. Der Taster „Timer 1h/2h/4h“ schaltet die Leuchte nach ca. „60/120/240“ Minuten aus. Der Vorgang wird mit dem Aufblinken der LED's "1x" bestätigt. Das erneute Drücken stoppt das laufende Programm. Der Vorgang wird mit dem Aufblinken der LED's „2x“ bestätigt.
 27. Dieser LED-Artikel darf nur an dem beiliegenden Netzteil oder Vorschaltgerät betrieben werden.
 28. Installieren Sie das Produkt nicht in der Nähe von Gegenständen wie z. B. Vorhängen, die durch das Ansaugen des Lüfters eingezogen werden könnten. Stecken Sie keine Gegenstände, Finger oder andere Körperteile durch die Schutzgitter des Ventilators. Vorsicht bei langen Haaren. Halten Sie ausreichend Abstand zum Ventilator. Legen Sie keine Gegenstände über das Produkt. Eine Abdeckung (z.B. mit Kleidungsstücken) kann zu Brandgefahr oder Beschädigung führen. Lassen Sie das Produkt niemals unbeaufsichtigt zusammen mit Kindern.